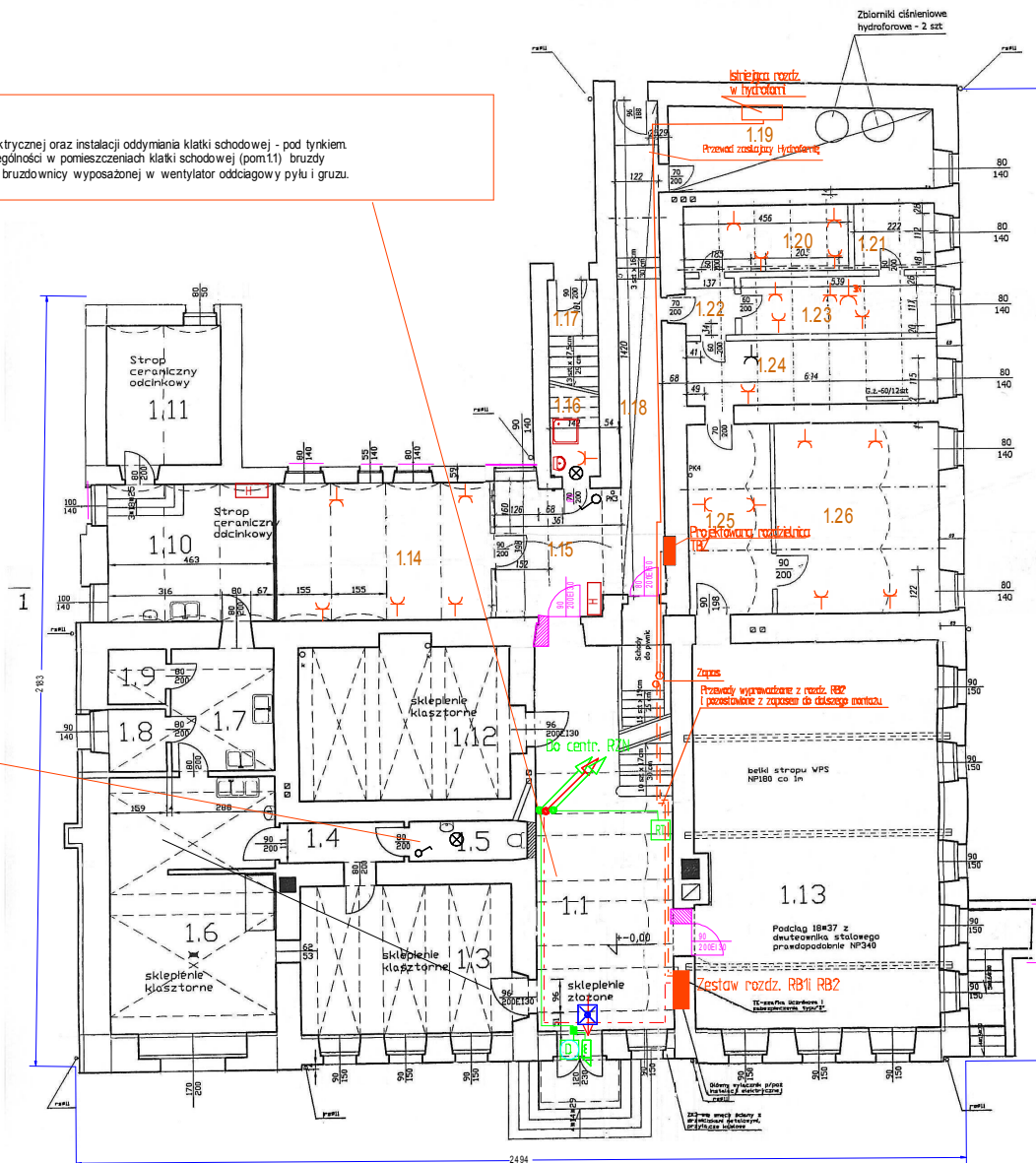


Prowadzenie przewodów instalacji elektrycznej oraz instalacji oddymiania klatki schodowej - pod tylnym.
W pomieszczeniach 114-126 a w szczególności w pomieszczeniach klatki schodowej (pom.11) brudzy
wykonywać mechanicznie przy użyciu bruzdownicy wyposażonej w wentylator odciągowy pyłu i gruzu.

W pom. 15 po zamknięciu wejścia
przenieść wyłącznik oświetlenia



OPIS I OZNACZENIE ELEMENTÓW
patrz rys. 9E/Z

Opłata światła ewakuacyjnego typu CLASSIC 8W, czas pracy 1 h, prod. Awex

ZESTAWIENIE POWIERZCHNI PARTERU:

Lp	Nazwa pom.	Posadzka	Powierzchnia [m ²]
1.1	Hall z klatką schodową	lastryko	42.10
1.3	Jadalnia	PCV	25.00
1.4	Komunikacja	cementowa	3.25
1.5	WC	cementowa	3.71
1.6	Kuchnia	lastryko	32.80
1.7	Pom. mycia naczyń	cementowa	9.88
1.8	Magazyn spożywczy suchy	cementowa	2.75
1.9	Produkty żywnościowe	cementowa	2.48
1.10	Pom. obróbki wstępnej	cementowa	18.60
1.11	Magazyn warzyw i owoców	cementowa	12.50
1.12	Szafnia	lastryko	26.60
1.13	Sala gimnastyczna	panele drewnop.	73.80
1.14	Gabinet pielęgniarzy	PCV	24.64
1.15	Komunikacja	terakota	13.80
1.16	Pom. porządkowe	cementowa	2.51
1.17	Klatka schodowa	cementowa	7.95
1.18	Korytarz	terakota	17.32
1.19	Hydroforownia	cementowa	16.16
1.20	Magazyn konserwatora	cementowa	8.57
1.21	Magazyn konserwatora	cementowa	4.17
1.22	Komunikacja	cementowa	2.25
1.23	Warsztat konserwatora	cementowa	8.84
1.24	Przebiegarnia	cementowa	12.70
1.25	Pom. do ćwiczeń korekcyjnych	Wykładzina dywanowa	12.71
1.26	Zaplecze sali gimnastycznej	PCV	24.92
SUMA POWIERZCHNI			410.01

H PROJEKTOWANE HYDRANTY

PROJEKT WYKONAWCZY			
Przedmiot inwestycji	PRZEBUDOWA I ZMIANA SPOSÓBU UŻYTKOWANIA CZĘŚCI MIESZKALNEJ NA SALE LECYJNE W SZKOLE PODSTAWOWEJ W MIEJSCOWOŚCI NR 8		
Zleceniodawca	Gmina Lubawka Plac Wolności 1, 58-470 Lubawka		
Adres inwestycji	dz. nr 11, obręb Mierzewice		
Specjalność	ELEKTRYCZNA	Podpis	
Projektant	mgr inż. Maciej Nowak upr. 300/DCS/08		RYS. nr 3E/Z
Asystent projektanta			SKALA 1:50
Nazwa rys.	INSTALACJE ELEKTRYCZNE. RZUT PARTERU		DATA maj 2012